

SLOVENSKÁ LEGÁLNA METROLÓGIA

SKTC - 127

Hviezdoslavova 31, 974 01 Banská Bystrica



CERTIFIKÁT TYPU MERADLA

č. 310005/127/142/00-394

z 12. apríla 2000

Autorizovaná osoba Slovenská legálna metrológia, Hviezdoslavova 31, 974 01 Banská Bystrica SKTC-127 poverená na posudzovanie zhody v súlade s ustanovením § 3 ods. 1 písm. g), § 11 ods. 10 a § 35 ods. 1 zákona č. 264/1999 Z. z. o technických požiadavkách na výrobky a o posudzovaní zhody a o zmene a doplnení niektorých zákonov v súlade s ustanovením § 3 ods. 3 nariadenia vlády Slovenskej republiky č. 400/1999 Z. z. vydáva tento certifikát

- | | |
|---------------------------------------|--|
| 1. Názov a typ meradla | Skrutkový horizontálny vodomer na studenú vodu typovej rady WPH-... |
| 2. Výrobca (krajina) | Karl Adolf Zenner, Wasserzählerfabrik GmbH
Am Römerkastell 4, Nemecko |
| 3. Číselný kód colného sadzovníka | 9028 20 |
| 4. Číselný kód klasifikácie produkcie | 33.20.63 |
| 5. Žiadateľ | ZENNER Bratislava s.r.o.
Lietavska 3, 851 06 Bratislava |
| 6. IČO | 31345662 |

Týmto certifikátom sa podľa § 12 zákona potvrdzuje zhoda vlastností uvedeného typu meradla s technickými požiadavkami ustanovenými nariadením vlády Slovenskej republiky č. 400/1999 Z. z. pri dodržaní technických údajov a podmienok, uvedených v prílohe k tomuto certifikátu.

Zmeny technických údajov meradla a podmienok nie sú dovolené.

Výsledky skúšok a zistení o zhode vlastností uvedeného typu meradla s požiadavkami ustanovenými nariadením vlády Slovenskej republiky č. 400/1999 Z. z. sú uvedené v protokole č. C172/99 z 12.04.2000.

Meradlá certifikovaného typu podliehajú ako určené meradlá povinnému overeniu pred uvedením do obehu a počas ich používania podľa zákona č. 505/1990 Zb. o metrológii.

Platnosť certifikátu je obmedzená na obdobie od: 12. apríla 2000 do: 12. apríla 2010

Platnosť certifikátu je ďalej obmedzená:

Odôvodnenie:

Príloha: je neoddeliteľnou súčasťou tohto certifikátu. Obsahuje celkovo 6 strán.

Tento certifikát

nadobudol právoplatnosť dňa: 26.04.2000

V Banskej Bystrici dňa: 07.06.2000



Jozef Slamka
vedúci SKTC-127



Skrutkový horizontálny vodoměr na studenú vodu typovej rady WPH-...

1. Základné údaje

Výrobca meradla : Karl Adolf Zenner, Wasserzählerfabrik GmbH, Am Römerkastell 4,
SRN

2. Popis meradla

2.1 Charakteristika meradla

Vodoměr typovej rady WPH-... (obr.č.1) je:

- skrutkový horizontálny, na studenú vodu
- poloha montáže: horizontálna H, alebo vertikálna V
- s magnetickou spojkou
- s prírubovým uchytením
- s vnútornou reguláciou – pootáčaním krúžku a tým usmerňovacích lopatiek
- s vyberateľným meracím mechanizmom

2.2 Princíp činnosti

Pretekajúca voda uvádza do pohybu skrutkové koleso vodomera. Otáčavý pohyb sa prenáša cez magnetickú spojkou a ozubený prevod na suchobežné počítadlo (mechanické alebo elektronické). K počítadlu je možné pripojiť vysielač impulzov.

2.3 Popis meradla

Počítadlo vodomera typovej rady WPH – ... môže byť:

a.) mechanické(obr.č.2a) ktoré je:

- suchobežné, vákuovo tesné, kombinované 6 valčekov, čitateľnosť dielika valčeka 1 m^3 a 2 číselníky s ručičkami pre DN 50-100 1 dielik = 0.01 m^3
pre DN125-250 1 dielik = $0,1 \text{ m}^3$
- s ochranným vekom z plastu
- môže byť vybavené vysielačom impulzov :
reed kontakt typ KG-R (obr.č.3)
optický reflexný vysielač impulzov typu IG – IR alebo IG – IN (obr.č.4)

obr.č.3



KG-R

obr.č.4



IG – IR

IG – IN



alebo

b.) elektronické (obr.č.2b) označenie Flypper

- je vákuovo tesné

3. Základné technické a metrologické údaje

Dovolená chyba meradla :	horný merací rozsah	± 2%
	spodný merací rozsah	± 5%

menovitá svetlosť	DN	mm	50	65	80	100	125	150	200	250
menovitý prietok	Qn	m ³ /h	15	25	40	60	100	150	250	400
metrologická trieda podľa OIML			A							
uchytenie			prírubové							
maximálny prietok	Qmax	m ³ /h	30	50	80	120	200	300	500	800
prechodový prietok	Qt	m ³ /h	4,5	7,5	12	18	30	45	75	120
minimálny prietok	Qmin	m ³ /h	1,2	2	3,2	4,8	8	12	20	32
menovitý tlak	PN	MPa	40							
kapacita počítadla	1	m ³	999 999							
	2	m ³	9 999 999,9							
stavebná dĺžka		mm	200	200	225	250	250	300	350	450

menovitá svetlosť	DN	mm	50	65	80	100	125	150	200	250
menovitý prietok	Qn	m ³ /h	15	25	40	60	100	150	250	400
metrologická trieda podľa OIML			B							
uchytenie			prírubové							
maximálny prietok	Qmax	m ³ /h	30	50	80	120	200	300	500	800
prechodový prietok	Qt	m ³ /h	3	5	8	12	20	30	50	80
minimálny prietok	Qmin	m ³ /h	0,45	0,75	1,2	1,8	3	4,5	7,5	12
menovitý tlak	PN	MPa	40							
kapacita počítadla	1	m ³	999 999							
	2	m ³	9 999 999,9							
stavebná dĺžka		mm	200	200	225	250	250	300	350	450

Maximálna pracovná teplota 30 °C

- 1 ... počítadlo mechanické
- 2 ... počítadlo elektronické - Flypper

4. Skúška

4.1 Použitá metóda

Skúška sa uskutočnila v súlade s PNÚ 1420.2 a posúdením PTB Zulassungsschein EWG Nr.1.32.3-6.132-HYD zo dňa 22.3.1996

4.2 Prehlásenie

Skúškou bolo zistené, že skrutkový horizontálny vodomer typovej rady WPH – ... na studenú vodu, vyhovujú platným metrologickým predpisom SR.

STN 25 7801



5. Údaje na meradle

Na štítku vodomera musia byť uvedené všetky nasledovné údaje v štátnom jazyku :

typ	napr.	WPH ...
menovitá svetlosť	napr.	Dn 50
výrobca		ZR
číslo Certifikátu		142/00 - 394
výrobné číslo/rok	napr.	125555/00
metrologická trieda	napr.	A
maximálna teplota :		30 °C
nominálny tlak		PN 40
montážna poloha		H

V prípade, ak je vodomér vybavený vysielačom impulzov musí byť uvedený aj počet litrov na impulz.

6. Overenie

6.1 Vodomér sa skúša podľa PNÚ 1420.2 .

6.2 Vodomér, ktorý vyhovел skúške sa označí overovacou značkou, previazaním regulačnej skrutky a skrutky na telese vodomera pomocou plovacieho drôtu a plombou .

7. Čas platnosti overenia

Čas platnosti overenia je v súlade s Rozhodnutím predsedu ÚNMS č.28/99 stanovený na 6 rokov. Platnosť Certifikátu je 10 rokov.

8. Vzorka meradla

Vzorka meradla je uložená u žiadateľa certifikátu.

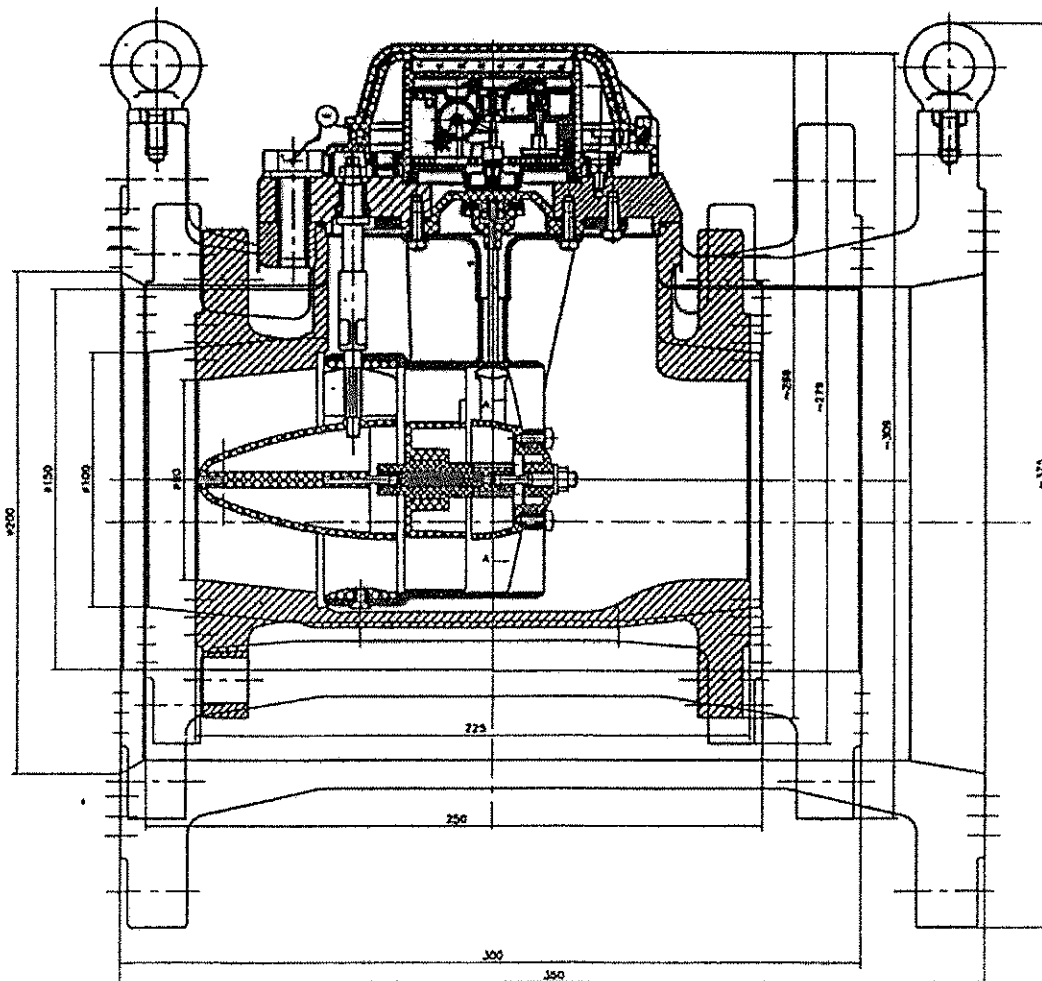
Skúšku vykonal : František Marczel SLM SR MP Bratislava

Ing.Ladislav Hudoba Riaditeľ SLM SR MP Bratislava

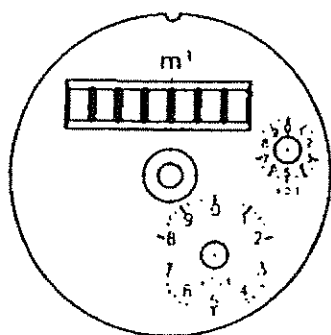
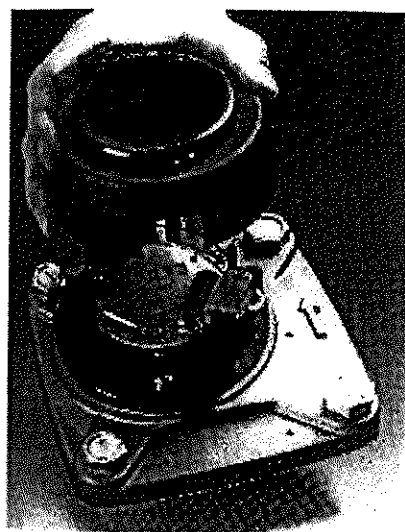
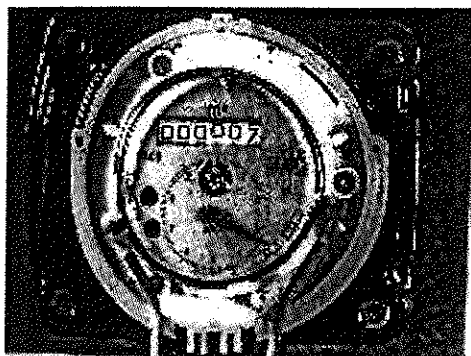
V Bratislave 12.04.2000



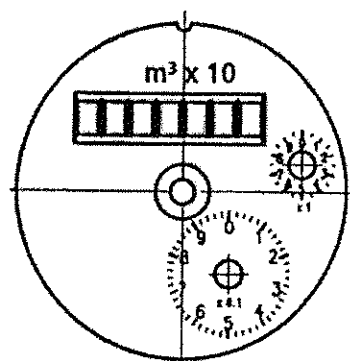
Obr.č.1
Vodomer typovej rady WPH - ...



Obr. č. 2a
Číselník vodomera

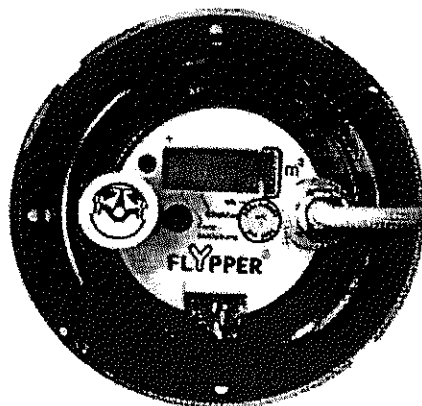


DN 50 – DN 100



DN 125 - DN 250

obr.2b elektronické počítadlo Flypper



elektronické počítadlo Flypper umožňuje odčítať z 8 miestnej zobrazovacej jednotky odčítať nasledovné údaje :



aktuálny objem



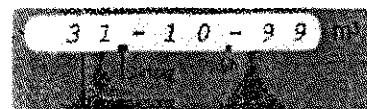
test segmentov - segmenty zapnuté



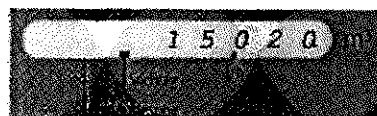
test segmentov - segmenty vypnuté



pretečený objem v deň odčítania



dátum odčítania



okamžitý prietok



počet dní od diaľkového odčítania



počet odčítaní



objem pri poslednom odčítaní

