

SLOVENSKÁ LEGÁLNA METROLÓGIA

SKTC - 127

Hviezdoslavova 31, 974 01 Banská Bystrica



CERTIFIKÁT TYPU MERADLA č. 310010/127/142/00-399

z 27. apríla 2000

Autorizovaná osoba Slovenská legálna metrológia, Hviezdoslavova 31, 974 01 Banská Bystrica SKTC-127 poverená na posudzovanie zhody v súlade s ustanovením § 3 ods. 1 písm. g), § 11 ods. 10 a § 35 ods. 1 zákona č. 264/1999 Z. z. o technických požiadavkách na výrobky a o posudzovaní zhody a o zmene a doplnení niektorých zákonov v súlade s ustanovením § 3 ods. 3 nariadenia vlády Slovenskej republiky č. 400/1999 Z. z. vydáva tento certifikát

- | | |
|---------------------------------------|--|
| 1. Názov a typ meradla | Združený vodomer na studenú vodu
typu WPV-TURBO-MF |
| 2. Výrobca (krajina) | Karl Adolf Zenner, Wasserzählerfabrik GmbH
Am Römerkastell 4, Nemecko |
| 3. Číselný kód colného sadzovníka | 9028 20 |
| 4. Číselný kód klasifikácie produkcie | 33.20.63 |
| 5. Žiadateľ | ZENNER Bratislava s.r.o.
Lietavska 3, 851 06 Bratislava |
| 6. IČO | 31345662 |

Týmto certifikátom sa podľa § 12 zákona potvrdzuje zhoda vlastností uvedeného typu meradla s technickými požiadavkami ustanovenými nariadením vlády Slovenskej republiky č. 400/1999 Z. z. pri dodržaní technických údajov a podmienok, uvedených v prílohe k tomuto certifikátu.

Zmeny technických údajov meradla a podmienok nie sú dovolené.

Výsledky skúšok a zistení o zhode vlastností uvedeného typu meradla s požiadavkami ustanovenými nariadením vlády Slovenskej republiky č. 400/1999 Z. z. sú uvedené v protokole č. C177/99 z 27.04.2000.

Meradlá certifikovaného typu podliehajú ako určené meradlá povinnému overeniu pred uvedením do obehu a počas ich používania podľa zákona č. 505/1990 Zb. o metrológii.

Platnosť certifikátu je obmedzená na obdobie od: 27. apríla 2000 do: 27. apríla 2010

Platnosť certifikátu je ďalej obmedzená:

Odôvodnenie:

P r í l o h a: je neoddeliteľnou súčasťou tohto certifikátu. Obsahuje celkovo 5 strán, z toho 3 strany textu a 2 strany obrázkových príloh.

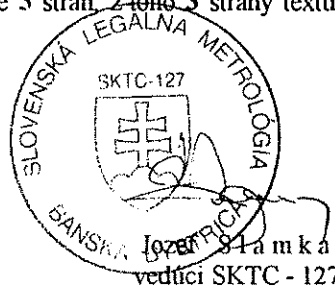
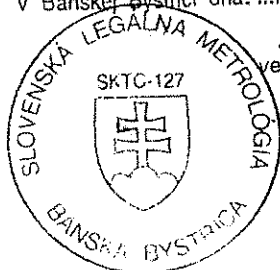
Tento certifikát

nadobudol právoplatnosť dňa: 11. 05. 2000

V Banskej Bystrici dňa: 07. 06. 2000

• V Banskej Bystrici dňa:

Jozef Slamka
vedúci SKTC-127



Združený vodoměr na studenú vodu typu WPV-TURBO-MF

1. Základné údaje

Výrobca meradla : Karl Adolf Zenner, Wasserzählerfabrik GmbH, Am Römerkastell 4,
SRN

2. Popis meradla

2.1 Charakteristika meradla

V telese vodomera typu WPV-TURBO-MF (obr. č. 1) je umiestnený :

a. hlavný vodoměr typovej rady WPV

- skrutkový
- horizontálny
- s prírubovým uchytením
- s lopatkovou reguláciou (pootáčaním regulačnej skrutky)
- s montážnou polohou : horizontálnou - H

b. vedľajší vodoměr typu Patrol 2,5(C/350011/126/142/99-285)

- viacvokový
- mokrobežný
- s obtokovou reguláciou

geometrické tvary (obr. č. 2) a stavebné dĺžky vodomera WPV-TURBO-MF sú uvedené v tab. č.1

2.2 Princíp činnosti

Pri malom prietoku registruje pretečené množstvo vody vedľajší vodoměr, pri zväčení prietoku sa otvára prepínacia klapka a pretečené množstvo vody registruje hlavný vodoměr.

2.3 Počítadlo meradla

A. Počítadlo hlavného vodomera WPV (obr. č. 3)

- je suchobežné kombinované
- s magnetickou spojkou
- môže mať : pre DN 50 až Dn 100 - 6 valčekov, čitateľnosť dielika valčeka 1 m³ a 2 číselníky s ručičkami
pre Dn 150 - 6 valčekov, čitateľnosť dielika valčeka 1 m³ a 2 číselníky s ručičkami, násobok číselníka x 10
- má ochranné veko z plastu
- môže byť vybavené vysielateľom impulzov (reed kontakt)
- je vybavené ružicou na optoelektronické snímanie otáčok

B. Počítadlo vedľajšieho mokrobežného vodomera Patrol Qn 2,5

(C/350011/126/142/99-285) (obr. č. 4)

- je mokrobežné kombinované
- má 5 valčekov, čitateľnosť dielika valčeka 1 m³ a 4 číselníky s ručičkami
1 dielik = 0.05 dm³
- je vybavené ružicou na optoelektronické snímanie otáčok
- má ochranné veko z plastu
- môže byť vybavené vysielateľom impulzov (reed kontakt)



3. Základné technické a metrologické údaje

Dovolená chyba meradla : horný merací rozsah $\pm 2 \%$
spodný merací rozsah $\pm 5 \%$

Hlavný vodoměr WPV-TURBO-MF

menovitá svetlosť	DN	mm	50	80	100	150
menovitý prietok	Qn	m ³ /h	15	40	60	150
metrologická trieda			B	B	B	B
uchytenie			prírubové			
maximálny prietok	Qmax	m ³ /h	30	80	120	300
prechodový prietok	Qt	m ³ /h	3	8	12	30
minimálny prietok	Qmin	m ³ /h	0,45	1,2	1,8	4,5
menovitý tlak	PN	MPa	1 / 1,6			
Kapacita číselníka	m ³		999 999			9999999

Vedľajší vodoměr Patrol Qn 2,5

menovitá svetlosť	DN	mm	20
menovitý prietok	Qn	m ³ /h	2,5
metrologická trieda podľa OIML			C
maximálny prietok	Qmax	m ³ /h	5
prechodový prietok	Qt	dm ³ /h	150
minimálny prietok	Qmin	dm ³ /h	25
menovitý tlak	PN	MPa	1,6
čitateľnosť dielika		dm ³	0,05
kapacita číselníka		m ³	99 999

Maximálna pracovná teplota 40 °C
prietok otvárajúci prepínaciu klapku : 1,1 m³/h
prietok zatvárajúci prepínaciu klapku : 1,6 m³/h

4. Skúška

4.1 Miesto vykonania skúšok

Skúška bola vykonaná na zariadení SLM SR MP Bratislava.

4.2 Použitá metóda

Skúška sa uskutočnila v súlade s PNÚ 1420.2

4.2 Prehlásenie

Skúškou bolo zistené, že združený vodoměr na studenú vodu typu WPV-TURBO-MF vyhovuje

STN 25 7801



5. Údaje na meradle

Na štítku vodomera musia byť uvedené všetky nasledovné údaje v štátnom jazyku :

typ		WPV-TURBO-MF
výrobca		Zenner Zähler
číslo certifikátu		142/00 - 399
výrobné číslo/rok	napr.	125555/00
metrologická trieda		B
maximálna teplota		40 °C
menovitý tlak		PN 16
menovitý prietok	napr.	Qn 15
menovitá svetlosť	napr.	DN 50

V prípade ak je vodomer vybavený vysielateľom impulzov musí byť uvedený aj počet impulzov / m³.

6. Overenie

6.1 Vodomer sa skúša podľa PNÚ 1420.2 v horizontálnej polohe.

6.2 Vodomer, ktorý vyhovel skúške sa označí overovacou značkou (nálepkou alebo plombou). Neodnímateľnosť telesa od hlavy hlavného vodomera a vedľajšieho vodomera sa zaisťuje previazaním pomocou plombovacieho drôtu a plomby. Ak sú vodomery vybavené impulznými snímačmi ich poloha sa zabezpečí montážnou plombou .

7. Čas platnosti overenia

Čas platnosti overenia je v zmysle Rozhodnutia predsedu ÚNMS č.28 z 12.6.1999 stanovený na 6 rokov. Platnosť Certifikátu je 10 rokov.

8. Vzorka meradla

Vzorka meradla je uložená u žiadateľa Certifikátu.

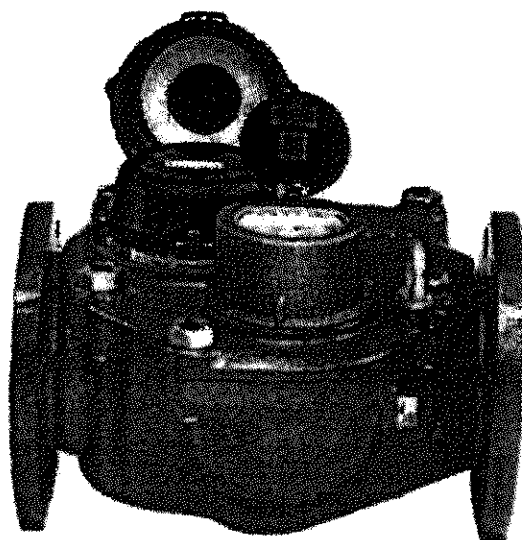
Skúšku vykonal : František Marczel SLM SR MP Bratislava

Ing.Ladislav Hudoba
Riaditeľ SLM SR MP Bratislava

V Bratislave 27.04.2000



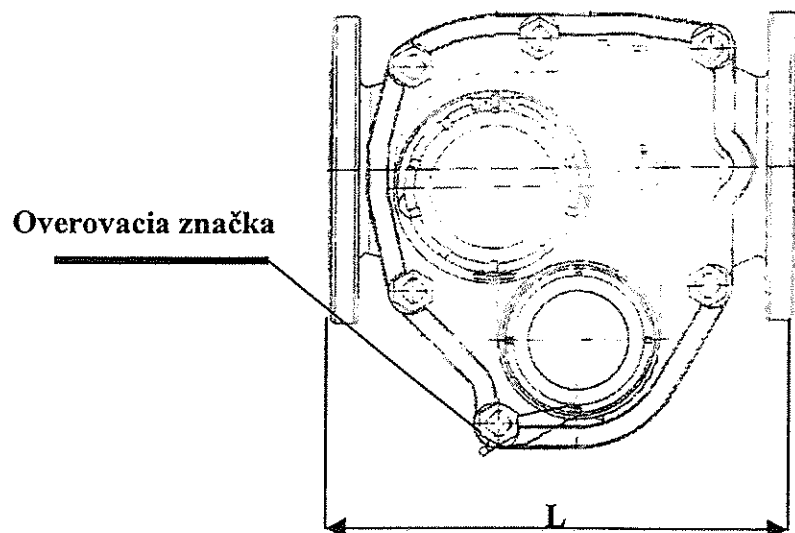
Obr. č. 1 Vodomer typu WPV-TURBO-MF



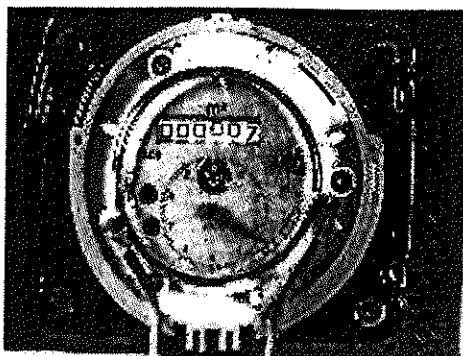
Obr.č.2 Stavebná dĺžka a tvar vodometra typ WPV-TURBO-MF a umiestnenie overovacej značky

Tabuľka č.1

DN	50	80	100	150
L	270	300	360	500



Obr. č. 3 Počítadlo hlavného vodomera



Obr. č. 5 Počítadlo vedľajšieho mokrobežného vodomera Patrol Qn 2,5

