

**SLUŽBY LEGÁLNEJ METROLÓGIE SLOVENSKEJ REPUBLIKY**  
**ŠTÁTNA SKÚŠOBŇA SKTC - 127**  
Hviezdoslavova 31, 975 90 Banská Bystrica



**CERTIFIKÁT č. C/310239/127/142/99-368**

zo dňa 05. 10. 1999

Štátna skúšobňa SKTC - 127 pri SLM SR Banská Bystrica oprávnená na výkon certifikácie výmerom Úradu pre normalizáciu, metrológiu a skúšobníctvo Slovenskej republiky č. 197/1998 zo dňa 29. mája 1998 vydaným podľa § 6 zákona č. 30/1968 Zb., o štátnom skúšobníctve v znení neskorších predpisov, v znení rozhodnutia predsedu ÚNMS SR č. 27 zo dňa 12. júla 1999 a v súlade s výmerom Úradu pre normalizáciu, metrológiu a skúšobníctvo Slovenskej republiky č. 195/1998 zo dňa 29. mája 1998 určujúcim výroby-meradlá podľa § 24a uvedeného zákona na povinnú certifikáciu výrobkov v znení rozhodnutia predsedu ÚNMS SR č. 25 zo dňa 12. júla 1999 vydáva podľa § 24c tohto zákona a § 5 vyhlášky Úradu pre normalizáciu, metrológiu a skúšobníctvo Slovenskej republiky č. 246/1995 Z.z. o certifikácii výrobkov toto rozhodnutie

1 Výrobok (názov a typ)	Viacvokový suchobežný vodoměr na studenú vodu typovej rady M-T., M-TF., a M-TS..
2 Číselný kód colného sadzovníka	9026 10 51
3 Príhlasovateľ	ENBRA Slovakia spol. s r.o. Zvolenská cesta 29, 974 05 Banská Bystrica
4 IČO	31624189
5 Výrobca (krajina)	HYDROMETER GmbH, Industriestrasse 13 91522 Ansbach, SRN
6 IČO (resp. kód krajiny)	SRN

Týmto certifikátom sa podľa § 24b uvedeného zákona potvrdzuje:

- a) zhoda vlastností uvedeného typu výrobku s týmito právnymi predpismi, technickými normami a technickými dokumentami.

STN 25 7801

pri dodržaní technických údajov a podmienok uvedených v prílohe k tomuto Certifikátu

- b) predpoklady výrobcu pre trvalé dodržiavanie kvality certifikovaných výrobkov vo výrobe

Zmeny technických údajov meradla a podmienok nie sú dovolené. Meradlá certifikovaného typu podliehajú ako určené meradlá povinnému overeniu pred uvedením do obehu a počas ich používania podľa zákona č. 505/1990 Zb. o metrológiu



Výsledky skúšok a zistení o zhode určených vlastností certifikovaného výrobku a previerke systému zabezpečovania kvality výrobkov sú uvedené v protokole o meraní k úlohe č. C233/99 zo dňa 03. 10. 1999.  
Prihlasovateľ má povinnosť používať slovenskú certifikačnú značku

**C** 127  
99

v zmysle prílohy k vyhláške č. 246/1995 Z.z.

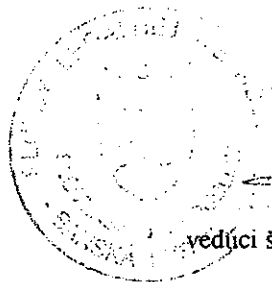
Pri používaní certifikačnej značky prihlasovateľ je povinný dodržiavať tieto ďalšie podmienky:

Prihlasovateľ má právo prikladať kópiu certifikátu ku každej dodávke výrobkov.

Platnosť certifikátu je obmedzená na obdobie: od 05. 10. 1999 do 05. 10. 2009

**P o u č e n i e :** Proti tomuto rozhodnutiu môže prihlasovateľ podať odvolanie na Úrad pre normalizáciu, metrologiu a skúšobníctvo Slovenskej republiky, Štefanovičova 3, P.O.BOX 76, 810 05 Bratislava, prostredníctvom tejto štátnej skúšobne do 15 dní odo dňa jeho doručenia.

**P r í l o h a** je neoddeliteľnou súčasťou tohto rozhodnutia. Obsahuje celkovo 7 strán, z toho 3 strany textu a 4 strany obrázkových príloh.



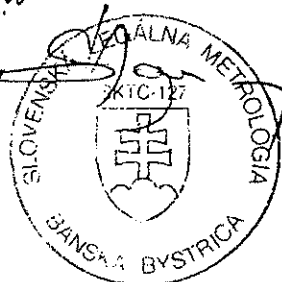
*Jozef Slamka*  
Jozef S l a m k a  
vedúci štátnej skúšobne SKTC - 127

Tento certifikát

nadobudol právoplatnosť dňa: 19. 10. 1999

v Banskej Bystrici dňa: 27. 03. 2000

Jozef Slamka  
vedúci SKTC-127



## Viacvtokový suchobežný vodoměr na studenú vodu typovej rady M-T., M-TF. a M-TS..

### 1. Základné údaje

Výrobca meradla : Hydrometer GmbH, Industriestrasse 13,  
91522 Ansbach , SRN

### 2. Popis meradla

#### 2.1 Charakteristika meradla

Vodoměr typovej rady M-T.... (obr.č.1/1 a1/2) je:

- lopatkový viacvtokový na studenú vodu
- s vonkajšou obtokovou reguláciou ,
- poloha montáže do horizontálneho potrubia H pre radu M-T..  
do vertikálneho potrubia V pre radu M-TS a M-TF
- s magnetickou spojkou
- s vtokovým filtrom
- so závitovým alebo prírubovým uchytением

Označovanie viacvtokového suchobežného vodoměra na studenú vodu typovej rady

M - T .. - montáž do horizontálneho potrubia

M - TS .. S - montáž do stúpajúceho potrubia (stúpajúci prietok vody)

M - TF .. F - montáž do stúpajúceho potrubia (klesajúci prietok vody)

- s označením - K vysielateľ impulzov
- s označením - X typ číselníka

*Príklad označenie : M-TSXX*

*Viacvtokový suchobežný vodoměr, do stúpajúceho prúdu vody s vysielateľom impulzov .*

### 2.2 Princíp činnosti

Pretekajúca voda uvádza do pohybu lopatkové koleso vodoměra. Otáčavý pohyb sa prenáša cez magnetickú spojkou na suchobežné počítadlo( k počítadlu je možné pripojiť vysielateľ impulzov).



### 2.3 Popis jednotlivých častí meradla

Počítadlo vodomera typovej rady M-T môže byť.....:

- mechanické, suchobežné, kombinované ručičkové s válčekom
- konštrukčne vyhotovenie: 5 valčekov, čitateľnosť dielika valčeka 1 m<sup>3</sup> a 4 číselníky s ručičkami 1 dielik = 0.05 dm<sup>3</sup> ( obr.č.2a)
- vybavené ružicou na optoelektronické snímanie otáčok
- s ochranným vekom z plastu
- môže byť vybavený vysielateľom impulzov (reed kontakt)

alebo

- mechanické, suchobežné , kombinované ručičkové s válčekom
- konštrukčne vyhotovené : 6 valčekov, čitateľnosť dielika valčeka 1 m<sup>3</sup> a 3 číselníky s ručičkami ( obr.č.2b) 1 dielik = 0,05 dm<sup>3</sup>
- vybavené ružicou na optoelektronické snímanie otáčok
- s ochranným vekom z plastu
- môže byť vybavený vysielateľom impulzov (reed kontakt)

Geometrické tvary (obr.č.3) a rozmery vodomera typovej rady M-TS... a M-TF....sú uvedené v tabuľke č.1

Geometrické tvary (obr.č.4) a rozmery vodomera typovej rady M-T....sú uvedené v tabuľke č.2

### 3. Základné technické a metrologické údaje

Dovolená chyba meradla :	horný merací rozsah	± 2 %
	spodný merací rozsah	± 5 %

#### Typová rada M-TXK a M-TK

menovitá svetlosť	DN	mm	15	20	20	25	40	50
menovitý prietok	Qn	m <sup>3</sup> /h	1,5	1,5	2,5	6	10	15
metrologická trieda			A	A	A	A	A	A
uchytenie závitové			G3/4B	G1B		G1½B	G2B	príruba
maximálny prietok	Qmax	m <sup>3</sup> /h	3	3	5	12	20	30
prechodový prietok	Qt	l/h	150	150	250	600	1000	3000
minimálny prietok	Qmin	l/h	60	60	100	240	400	1200
menovitý tlak	PN	MPa	1,6					
čitateľnosť dielika		dm <sup>3</sup>	0,05					
kapacita počítadla		m <sup>3</sup>	99 999 (999 999)					
stavebná dĺžka		mm	165	190	190	260	300	270

#### Typová rada M-TSXK, M-TSX, M-TFX,

menovitá svetlosť	DN	mm	20	20	25	40
menovitý prietok	Qn	m <sup>3</sup> /h	1,5	2,5	6	10
metrologická trieda			A	A	A	A
uchytenie závitové			G1B		G1½B	G2B
maximálny prietok	Qmax	m <sup>3</sup> /h	3	5	12	20
prechodový prietok	Qt	l/h	150	250	600	1000
minimálny prietok	Qmin	l/h	60	100	240	400
menovitý tlak	PN	MPa	1,6			
čitateľnosť dielika		dm <sup>3</sup>	0,05			
kapacita počítadla		m <sup>3</sup>	99 999 (999 999)			
stavebná dĺžka		mm	105		150	200

Maximálna pracovná teplota 30 (50) °C



#### 4. Skúška

##### 4.1 Použitá metóda

Skúška sa uskutočnila v súlade s PNÚ 1420.2 a posúdením výsledkov technických skúšok vykonaných v SMÚ Bratislava (číslo schválenia typu v SR TCS142/92-1213).

##### 4.2 Prehlásenie

Skúškou bolo zistené, že viacvtokové suchobežné lopatkové vodomery na studenú vodu typovej rady M- T....vyhovujú

**STN 25 7801**

#### 5. Údaje na meradle

Na štítku vodomera musia byť uvedené všetky následovné údaje v štátnom jazyku :

typ	napr. M - TSXK
výrobca	Hydrometer
číslo Certifikátu	142/99 - 368
výrobné číslo/rok	napr. 125555/98
metrologická trieda	A
maximálna teplota :	30 °C
nominálny tlak	PN 16

V prípade, ak je vodomér vybavený vysielateľom impulzov musí byť uvedený aj počet litrov na impulz.

#### 6. Overenie

6.1 Vodomér sa skúša podľa PNÚ 1420.2 .

6.2 Vodomér, ktorý vyhovel skúške sa označí overovacou značkou . Neodnímateľnosť telesa od hlavy vodomera sa zabezpečí previazaním pomocou plombovacieho drôtu a plombou (obr.č.5).

#### 7. Čas platnosti overenia

Čas platnosti overenia je v súlade s Rozhodnutím predsedu ÚNMS č.28/1999 stanovený na 6 rokov.

Platnosť Certifikátu je 10 rokov.

#### 8. Vzorka meradla

Vzorka meradla je uložená u žiadateľa certifikátu.

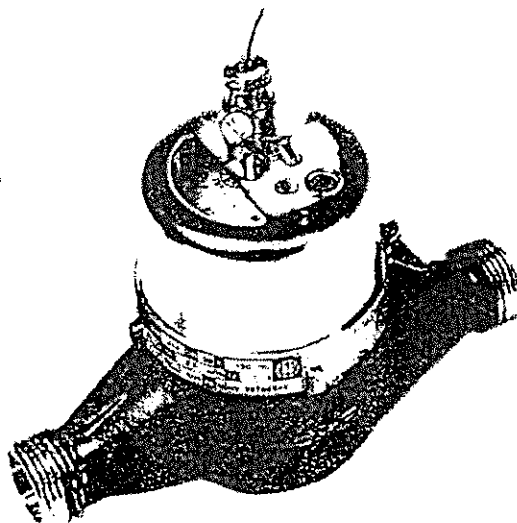
Skúšku vykonal : František Marczel SLM SR MP Bratislava

Ing.Ladislav Hudoba Riaditeľ SLM SR MP Bratislava

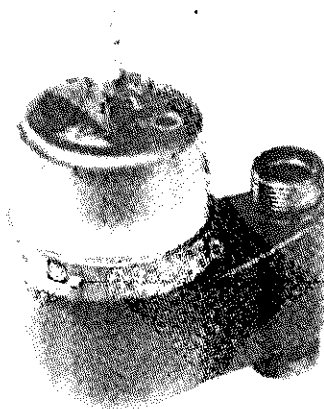
V Bratislave 5.10.1999



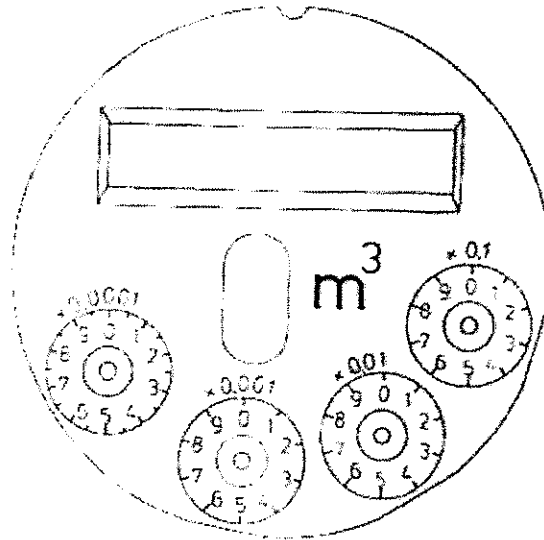
Obr.č.1/1  
Vodomer typovej rady M- T...



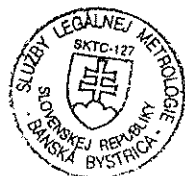
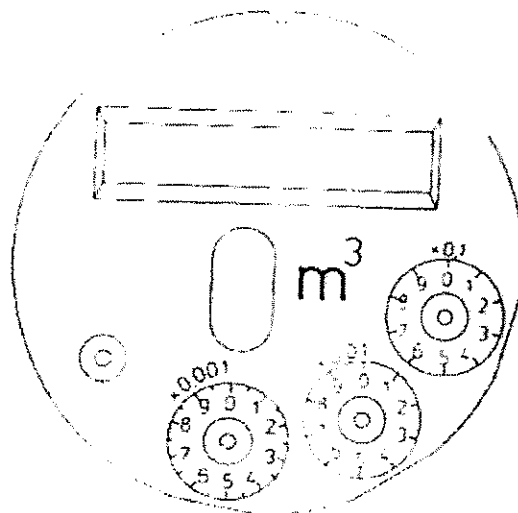
Obr.č.1/2  
Vodomer typovej rady M- TS... a M-TF...



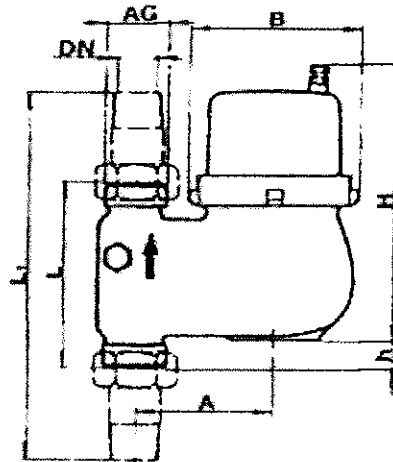
Obr. č. 2a  
Číselník vodomera



Obr. č. 2b  
Číselník vodomera



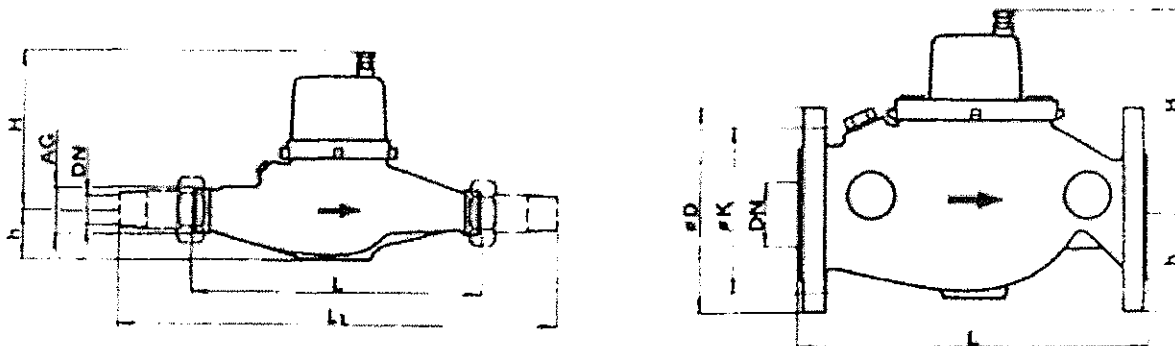
Obr.3 Geometrické tvary vodomera typovej rady M – TS... a M – TF...



Tabuľka č.1

Qn	m <sup>3</sup>	1	1,5	2,5	3,5	6	10
DN	mm	20	20	20	25	25	40
L	mm	105	105	105	150	150	200
H	mm	180	180	180	191	191	221
A	mm	82	82	82	95	95	120
B	mm	96	96	96	102	102	130

Obr. č. 4 Geometrické tvary vodomera typovej rady M - T ...



Tabuľka č.2

Qn	m <sup>3</sup>	1	1	1,5	1,5	2,5	3,5	6	10	15
DN	mm	15	20	15	20	20	25	25	40	50
L	mm	165	190	165	190	190	260	260	300	270
H	mm	136	136	136	136	136	140	147	161	218
B	mm	96	96	96	96	96	102	102	137	166
h	mm	41	41	41	41	41	45	44	46	83





Obr. č. 5  
Umiestnenie overovacej značky

