



CERTIFIKÁT TYPU MERADLA

č. 015/1/132/18 zo dňa 28. septembra 2018

Slovenský metrologický ústav v súlade s ustanovením § 30 písm. b) a § 32 ods. 2 písm. e) zákona č. 142/2000 Z. z. o metrologii a o zmene a doplnení niektorých zákonov v znení neskorších predpisov (ďalej len "zákon") na základe žiadosti číslo 361576 vydáva podľa § 11 (§ 37) zákona toto rozhodnutie, ktorým

schvaľuje typ meradla

Názov meradla: Prepravné sudy KEG
Typ meradla: **KEG-DIN, KEG-278, KEG-EURO**
Žiadateľ: Blefa GmbH.
Hüttenstraße 43
57223 Kreuztal, Nemecko
Výrobca: Blefa GmbH., Nemecko

a podľa § 10 ods. 1 zákona potvrdzuje, že uvedený typ meradla vyhovuje svojimi technickými charakteristikami, metrologickými charakteristikami a konštrukčným vyhotovením požiadavkám na daný druh určeného meradla ustanovenými v prílohe č. 34 "Prepravné sudy a prepravné tanky" k vyhláške ÚNMS SR č. 210/2000 Z. z. o meradlách a metrologickej kontrole v znení neskorších predpisov (ďalej len "vyhláška ÚNMS SR 210/2000 Z. z.").

Základné technické charakteristiky a metrologické charakteristiky meradla a výsledky technických skúšok a zistení o splnení požiadaviek na daný druh meradla sú uvedené v protokole č. 036/300/132/18 zo dňa 25.09.2018 vydanom Slovenským metrologickým ústavom.

Uvedenému typu meradla sa prideluje značka schváleného typu:

TSK 132/18 - 015

Dovozca je povinný podľa § 14 ods. 2 zákona umiestniť na meradle značku schváleného typu a podľa § 16 ods. 2 zákona zabezpečiť prvotné overenie meradla pred jeho uvedením na trh.

Platnosť do: 28. septembra 2028

Poučenie: Proti tomuto rozhodnutiu možno podať do 15 dní odo dňa jeho doručenia odvolanie na Úrad pre normalizáciu, metrologiu a skúšobníctvo Slovenskej republiky, Štefanovičova 3, P.O.BOX 76, 810 05 Bratislava prostredníctvom Slovenského metrologického ústavu.

Mgr. .Roman Kováč
generálny riaditeľ

Popis meradla:

KEG sud je zvárovaná tlaková nádoba valcového tvaru. Meracia časť sa skladá zo zvarenca, ktorý tvoria dve symetrické poloviny. Uprostred hornej časti je závitové hrdlo pre špeciálny (plniaci / vypúšťací) ventil s ihlou. Odmerná časť sudov o objeme 30 l a viac je po obvode valcovitej časti opatrená prelismy, ktoré zaisťujú potrebnú tuhosť a tvarovú stabilitu odmernej časti. Na hornej a spodnej strane meracej časti nádoby sú privarené lemy slúžiace pre manipuláciu sudov. V hornej časti má lem ochrannú funkciu a dva proti sebe ležiace otvory, ktoré slúžia k uchopeniu sudu. Spodný lem slúži ako podstava. V mieste styku lemov s odmernou nádobou sú otvory, ktoré umožňujú odtok zatečenej vody.

Názov meradla: prepravné sudy KEG, nádoba pre obchodné transakcie

Typ meradla: KEG - DIN, KEG – 278, KEG - EURO

Základné technické údaje:

Materiál	STN 170240, STN 170241, (DIN 1.4301, AISI 304)
Hrúbka steny odmernej nádoby [mm]	1,2 a 1,5
Tvár	valcovitý
Maximálny pracovný tlak [bar]	3
Vyhotovenie	s jedným otvorom (plniaci/vypúšťací)
Tvarové vyhotovenie spodného lemu	stohovateľné a nestohovateľné

Rozmerová rada KEG sudov	Menovitý objem [dm ³]
DIN	15, 20, 25, 30, 50
EURO	20, 25, 30, 50
278	10, 15, 20, 25, 30

Rozmery KEG sudov	príloha č. 1 protokolu 036/300/132/18
-------------------	---------------------------------------

Základné metrologické charakteristiky:

	Najväčšia dovolená chyba v percentách vyznačeného objemu
Trieda presnosti	A
Sudy nové a opravené	± 0,5 %, nie však menšia ako ± 0,10 l

Merané médium	Nápoje a iné kvapalné potraviny
---------------	---------------------------------

Overenie meradla:

Overenie sa vykoná podľa kapitoly 16, druhej časti, prílohy č.34 k vyhláške ÚNMS SR č. 210/2000 Z. z. Čas platnosti overenia v súlade s položkou č. 1.3.6 prílohy č.1 k vyhláške ÚNMS SR č. 210/2000 Z. z. je stanovený na 10 rokov.

Umiestnenie overovacej značky:

Overovacia značky sa umiestni na viditeľné miesto.

Tento certifikát môže byť rozmnožovaný len celý a nezmenený.

Rozmnožovať jeho časti možno len s písomným súhlasom Slovenského metrologického ústavu.

Certifikát je vyhotovený v dvoch rovnopisoch, jeden pre zákazníka a druhý pre Slovenský metrologický ústav

PROTOKOL O POSÚDENÍ TYPU MERADLA

č.: 036/300/132/18

Názov meradla: prepravné sudy KEG

Typ meradla: KEG - DIN, KEG – 278, KEG - EURO

Značka schváleného typu: TSK 132/18 - 015

Výrobca:
Obchodné meno: Blefa GmbH
Adresa : Hüttenstraße 43, 57223 Kreuztal, Nemecko

Žiadateľ:
Obchodné meno: Blefa GmbH
Adresa : Hüttenstraße 43, 57223 Kreuztal, Nemecko

Číslo úlohy (požiadavky): 361 576

Počet strán: 12

Počet príloh: 1

Dátum vydania: 25. 9. 2018

Vypracoval:

Skontroloval:

Schválil:

1. Všeobecné ustanovenie

Tento protokol je podkladom na vydanie rozhodnutia o schválení typu meradla podľa §37 zákona č. 142/2000 Z. z. o metrológii a o zmene a doplnení niektorých zákonov v znení neskorších predpisov (ďalej len "zákon o metrológii") na typ meradla:

Prepravné sudy KEG, typ KEG - DIN, KEG – 278, KEG - EURO

1.1 Rozsah posudzovania

Meradlo svojím charakterom zodpovedá:

položke č. 1.3.6 prílohy č. 1 k vyhláške ÚNMS SR č. 210/2000 Z. z. o meradlách a metrologickej kontrole v znení neskorších predpisov (ďalej len „vyhláška“).

Názov uvedenej položky: Prepravné sudy z nehrdzavejúcich materiálov tvarovo stále (KEG, KEG Plus,...).

Meradlo bolo posudzované z hľadiska požiadaviek na daný druh meradla ustanovených:

v prílohe č. 34 k vyhláške ÚNMS SR č. 210/2000 Z. z. ., druhá časť a STN 99 6201

1.2 Údaje o dokumentácii použitej pri posudzovaní

Pri posudzovaní meradla v rámci schválenia typu meradla boli preštudované a odborné posúdené nasledovné dokumenty:

- Certifikát o schválení typu mēridla č.0111-CS-C035-17,vydaný ČMI Brno, 16.9.2017
- Technické výkresy KEG sudov vo vyhotovení DIN, EURO a 278 v prílohe č. 1
- Vyhlásenie o zhode AEZ 112 a AFB 622
- Základné technické parametre KEG sudov
- Výsledky zo skúšky presnosti objemu KEG sudov firmy Blefa vykonané ČMI Brno
- Technická dokumentácia predložená na konanie o schválení typu meradla je uložená v laboratórium prietoku a pretečeného množstva vody a iných kvapalín, Slovenského metrologického ústavu Bratislava.

1.3 Údaje o vzorkách určeného meradla

V rámci konania o schválení typu meradla boli použité výsledky skúšok ČMI Brno vykonaných na skúšobnom zariadení fy Blefa v dňoch 19. 6. - 22.6.2017.

2. Popis meradla:

Názov meradla: prepravné sudy KEG, nádoba pre obchodné transakcie
Typ meradla: KEG - DIN, KEG – 278, KEG - EURO

2.1 Charakteristika meradla

Súdy sú z nerezovej chromniklovej nehrdzavejúcej ocele podľa STN 17240, 17241 (DIN 1.4301, AISI 304). Konštrukcia sudu zodpovedá norme DIN 6647-1, 2

KEG sud je zvárovaná tlaková nádoba valcového tvaru. Meracia časť sa skladá zo zvarenca, ktorý tvoria dve symetrické poloviny. Uprostred hornej časti je závitové hrdlo pre špeciálny (plniaci / vypúšťací) ventil s ihlou. Odmerná časť sudov o objeme 30 l a viac je po obvode valcovitej časti opatrená prelismy, ktoré zaisťujú potrebnú tuhosť a tvarovú stabilitu odmernej časti. Na hornej a spodnej strane meracej časti nádoby sú privarené lemy slúžiace pre manipuláciu sudov. V hornej časti má lem ochrannú funkciu a dva proti sebe ležiace otvory, ktoré slúžia k uchopeniu sudu. Spodný lem slúži ako podstava. V mieste styku lemov s odmernou nádobou sú otvory, ktoré umožňujú odtok zatečenej vody.

3. Základné technické charakteristiky

Tabuľka č. 1

Materiál	STN 17240, 17241 (DIN 1.4301, AISI 304)
Hrúbka steny odmernej nádoby [mm]	1,2 a 1,5
Tvár	valcovitý
Maximálny pracovný tlak [bar]	3
Vyhotovenie	s jedným otvorom (plniaci/vypúšťací)
Tvarové vyhotovenie spodného lemu	stohovateľné a nestohovateľné

Rozmerová rada KEG sudov	Menovitý objem [dm ³]
DIN	15, 20, 25, 30, 50
EURO	20, 25, 30, 50
278	10, 15, 20, 25, 30

Rozmery KEG sudov	v prílohe č. 1
-------------------	----------------

Podrobný popis technických charakteristík je v dokumentácii výrobcu uvedenej v bode 1.2 tohto protokolu.

Technické údaje meradla vyhovujú požiadavkám:

- prílohy č. 34 k vyhláske ÚNMS SR č. 403/2000 Z. z. ., druhá časť a STN 99 6201.

4. Základné metrologické charakteristiky

Tabuľka č.2

	Najväčšia dovolená chyba v percentách vyznačeného objemu
Trieda presnosti	A
Sudy nové a opravené	± 0,5 %, nie však menšia ako ± 0,10 l
Merané médium	Nápoje a iné kvapalné potraviny

Metrologické charakteristiky meradla zodpovedajú požiadavkám:

- prílohy č. 34 k vyhláške ÚNMS SR č. 403/2000 Z. z. , druhá časť a STN 99 6201.

5. Podmienky vykonania skúšok technických a metrologických charakteristík

V rámci konania o schválení typu meradla boli použité výsledky skúšok ČMI Brno vykonaných v rámci schváľovania typu na skúšobnom zariadení na posudzovanie zhody KEG sudov v priestoroch spoločnosti Blefa GmbH, Hüttenstrasse 43 Kreuztal v dňoch 19. 6. - 22.6.2017.

Skúška sa vykonala v súlade s postupmi pre schvaľovanie typu meradla, ktoré sú uvedené v:

- prílohe č. 34 k vyhláške ÚNMS SR č. 403/2000 Z. z. , druhá časť a STN 99 6201.
- Na základe výsledkov skúšok, ktoré sú uvedené v zázname o meraní č.: 02509-630-132-18 bolo zistené, že uvedený typ meradla spĺňa všetky metrologické a technické charakteristiky.

6. Údaje o hodnotených technických a metrologických charakteristikách

V rámci schvaľovania typu meradla boli posudzované nasledovné technické a metrologické charakteristiky meradla podľa:

- prílohy č. 34 k vyhláške ÚNMS SR č. 403/2000 Z. z. , druhá časť.

Tabuľka č.3

Hodnotenú technickú a metrologickú charakteristiku, príloha č. 34, druhá časť	Výsledky skúšok	Vyhodnotenie
Trieda presnosti	Vyhodnotenú na základe dokumentácie výrobcu a skúškami meradla	Vyhovel požiadavkám
Skúška presnosti	Vyhodnotenú na základe dokumentácie výrobcu a skúškami meradla	Vyhovel požiadavkám
Konštrukcia - všeobecné ustanovenia	Vyhodnotenú na základe dokumentácie žiadateľa a vizuálnou obhliadkou meradla	vyhovelo požiadavkám
Materiály	Vyhodnotenú na základe dokumentácie výrobcu a vizuálnou obhliadkou meradla	vyhovelo požiadavkám
Tesnosť – odolnosť proti tlaku	Vyhodnotenú na základe dokumentácie výrobcu a výsledkov skúšok	vyhovelo požiadavkám

7. Záver

Na základe skúšok meradla, ktoré sú uvedené v zázname o meraní č. 02509-630-132-18 a na základe odborného posúdenia Certifikátu o schválení typu meridla č. 011-CS-C035-17, ČMI Brno uvedených v bode 1.2 tohto protokolu, bolo zistené, že uvedený typ meradla spĺňa všetky

metrologické a technické charakteristiky, ktoré sú uvedené v:

- prílohe č. 34 k vyhláške ÚNMS SR č. 403/2000 Z. z. ., druhá časť a STN 99 6201.

8. Údaje na meradle

V zmysle požiadaviek, ktoré sú uvedené vo bode 12.2 druhej časti prílohy č. 34 k vyhláške ÚNMS SR č. 403/2000 Z. z., budú na štítkoch uvedené tieto údaje:

- trieda presnosti A;
- objem pri referenčnej teplote
- názov výrobcu alebo jeho značku Blefa GmbH, D-57223, Kreuztal;
- typ KEG sudu KEG - DIN, KEG - EURO, alebo KEG – 278;
- značka schválenia typu
- výrobné číslo a rok výroby výrobné číslo je vo vrchnej časti pri závitovom hrdle;
- materiál sudu DIN 1.4301;
- maximálny pracovný tlak 0,3 MPa;
- len pre kvapalné potraviny

9. Overenie

Overenie sa vykoná podľa kapitoly 16, druhej časti, prílohy č.34 k vyhláške ÚNMS SR č.210/2000 Z. z.

9.1 Zabezpečenie a označenie zariadenia

Na meradle musí byť pripravené miesto pre umiestnenie overovacej značky.

9.2 Čas platnosti overenia

Čas platnosti overenia v súlade s položkou č. 1.3.6 prílohy č. 1 k vyhláške ÚNMS SR č. 210/2000 Z. z. o meradlách a metrologickej kontrole v znení neskorších predpisov je stanovený na 10 rokov.

Príloha č.1

Mülle nach DIN 3542, andere Typen auf Wunsch
-neck acc. to DIN 3542, other neck types optional
-boca DIN 3542, otros tipos de bocas opcionales

Beschreibung im Köpfring gemäß Spezifikation
-description on top collar acc. to specification
-inscripciones en anillo sup. según especificaciones

Volumen: 50 ± 0,25l
capacity

Arbeitsdruck: 3 bar
working pressure

Prüfdruck: 3,9 bar
test pressure

Bereitschung am Keg-Körper
-safety device at keg body
-Disco de rotura en el cuerpo del barril

s1	s2	s3	Gewicht weight peso [kg±5%]
1,7	1,5	1,7	11,4
2,0	1,5	2,0	12,1
1,7	1,5	2,0	11,7
2,0	1,5	1,7	11,8

Kopf und Fällring
-top and bottom collar
-4 holes 85 mm
-4 agujeros 85 mm

Bereitschung im Oberboden
-safety device on top dome
-Disco de rotura en la parte superior
-según especificaciones

BLEFA.
Technische Zeichnung
Keg DIN 501
A3 BA 5436

Mülle nach DIN 3542, andere Typen auf Wunsch
-neck acc. to DIN 3542, other neck types optional
-boca DIN 3542, otros tipos de bocas opcionales

Beschreibung im Köpfring gemäß Spezifikation
-description on top collar acc. to specification
-inscripciones en anillo sup. según especificaciones

Volumen: 50 ± 0,25l
capacity

Arbeitsdruck: 3 bar
working pressure

Prüfdruck: 3,9 bar
test pressure

Bereitschung am Keg-Körper
-safety device at keg body
-Disco de rotura en el cuerpo del barril

s1	s2	s3	Gewicht weight peso [kg±5%]
1,7	1,5	1,7	11,4
2,0	1,5	2,0	12,1
1,7	1,5	2,0	11,7
2,0	1,5	1,7	11,8

Kopf und Fällring
-top and bottom collar
-4 holes 85 mm
-4 agujeros 85 mm

Bereitschung im Oberboden
-safety device on top dome
-Disco de rotura en la parte superior
-según especificaciones

BLEFA.
Technische Zeichnung
Keg DIN 501
A3 BA 5436

Mülle nach DIN 3542, andere Typen nach Wunsch
-neck acc. to DIN 3542, other neck types optional
-boca DIN 3542, otros tipos de bocas opcionales

Beschreibung im Köpfring nach Kundenwunsch
-description on top collar according to requirements
-inscripciones en anillo sup. según requisiciones

Volumen: 30 ± 0,15l
capacity

Arbeitsdruck: 3 bar
working pressure

Prüfdruck: 3,9 bar
test pressure

Bereitschung am Keg-Körper
-safety device at keg body
-Disco de rotura en el cuerpo del barril

s1/mm	s2/mm	s3/mm	Gewicht weight peso [kg±5%]
1,7	1,5	1,7	9,1
2,0	1,5	2,0	9,8
1,7	1,5	2,0	9,4
2,0	1,5	1,7	9,5

Kopf und Fällring
-top and bottom collar
-4 holes 85 mm
-4 agujeros 85 mm

BLEFA.
Technische Zeichnung
Keg DIN 301
A3 BA 10982

Mülle nach DIN 3542, andere Typen nach Wunsch
-neck acc. to DIN 3542, other neck types optional
-boca DIN 3542, otros tipos de bocas opcionales

Beschreibung im Köpfring
nach Zeichnung bzw. Kundenwunsch
-according to requirements
-inscripciones en anillo sup.
-según requisiciones

Volumen: 30 ± 0,15l
capacity

Arbeitsdruck: 3 bar
working pressure

Prüfdruck: 3,9 bar
test pressure

Bereitschung am Keg-Körper
-safety device at keg body
-Disco de rotura en el cuerpo del barril

s1/mm	s2/mm	s3/mm	Gewicht weight peso [kg±5%]
1,7	1,5	1,7	9,1
2,0	1,5	1,7	9,5
1,7	1,5	2,0	9,4
2,0	1,5	2,0	9,8

Kopf und Fällring
-top and bottom collar
-4 holes 85 mm
-4 agujeros 85 mm

BLEFA.
Technische Zeichnung
Keg DIN 301
A3 BA 10986

AA

Bestimmung im Kegeln nach Zeichnung bzw. Kundenwunsch
 inscription on keg collar
 inscription on ends cap, según requisiciones

Mülle nach DIN 3542, anders Typen nach Wunsch
 food size: DIN 3542, other than types optional
 food DIN 3542, otros tipos de botes opcionales

Volume: 29 40,12 l
 capacity
 capacidad

Test pressure: 3.9 bar
 presión de prueba

Working pressure: 3 bar
 presión de trabajo

Safety device as keg-body
 Disco de rotura en el cuerpo del barril

s1/mm	s2/mm	s3/mm	Weight peso [kg(15%)]
1.7	1.5	1.7	8.9
2.0	1.5	2.0	8.4
1.7	1.5	2.0	9.0
2.0	1.5	1.7	9.1

BLEFA
 Technisch
 Keg DIN 251
 Hersteller / fabricante

AA

Bestimmung im Kegeln nach Zeichnung bzw. Kundenwunsch
 inscription on keg collar
 inscription on ends cap, según requisiciones

Mülle nach DIN 3542, anders Typen nach Wunsch
 food size: DIN 3542, other than types optional
 food DIN 3542, otros tipos de botes opcionales

Volume: 29 40,12 l
 capacity
 capacidad

Test pressure: 3.9 bar
 presión de prueba

Working pressure: 3 bar
 presión de trabajo

Safety device as keg-body
 Disco de rotura en el cuerpo del barril

s1/mm	s2/mm	s3/mm	Weight peso [kg(15%)]
1.7	1.5	1.7	8.9
2.0	1.5	2.0	8.2
2.0	1.5	1.7	8.3
2.0	1.5	2.0	9.6

BLEFA
 Technisch
 Keg DIN 252
 Hersteller / fabricante

AA

Bestimmung im Kegeln nach Zeichnung bzw. Kundenwunsch
 inscription on keg collar
 inscription on ends cap, según requisiciones

Mülle nach DIN 3542, anders Typen nach Wunsch
 food size: DIN 3542, other than types optional
 food DIN 3542, otros tipos de botes opcionales

Volume: 20 40,11 l
 capacity
 capacidad

Test pressure: 3.9 bar
 presión de prueba

Working pressure: 3 bar
 presión de trabajo

Safety device as keg-body
 Disco de rotura en el cuerpo del barril

s1/mm	s2/mm	s3/mm	Weight peso [kg(15%)]
1.7	1.5	1.7	8.0
2.0	1.5	2.0	8.2
1.7	1.5	2.0	8.8
2.0	1.5	1.7	8.9

BLEFA
 Technisch
 Keg DIN 201
 Hersteller / fabricante

AA

Bestimmung im Kegeln nach Zeichnung bzw. Kundenwunsch
 inscription on keg collar
 inscription on ends cap, según requisiciones

Mülle nach DIN 3542, anders Typen nach Wunsch
 food size: DIN 3542, other than types optional
 food DIN 3542, otros tipos de botes opcionales

Volume: 20 40,11 l
 capacity
 capacidad

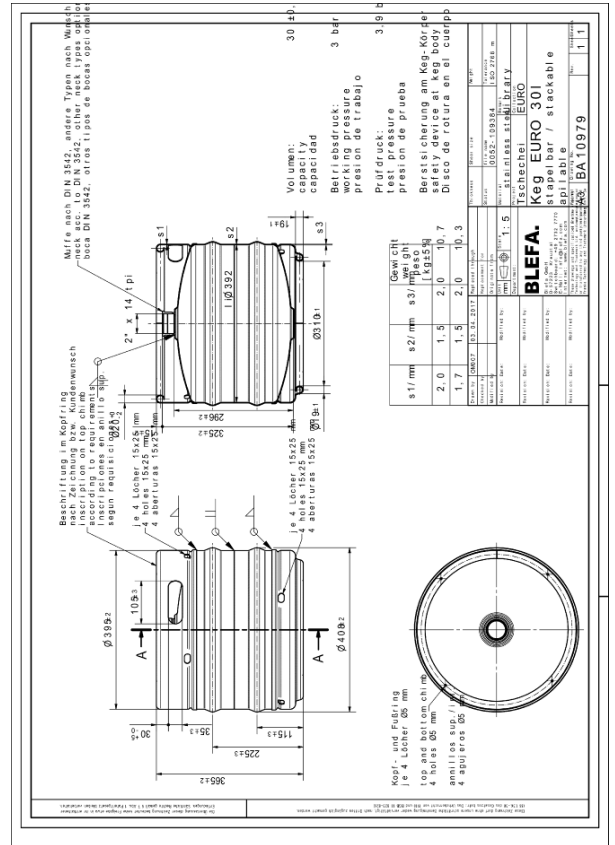
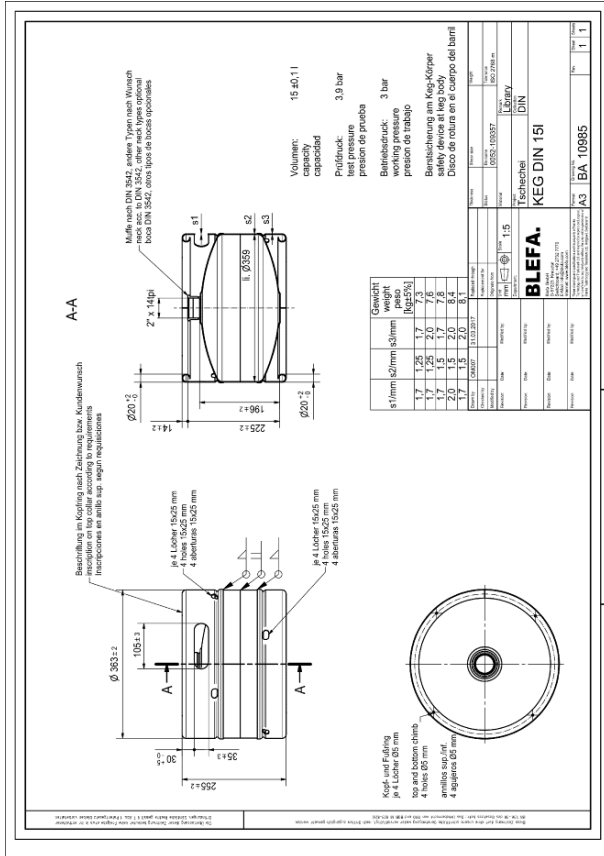
Test pressure: 3.9 bar
 presión de prueba

Working pressure: 3 bar
 presión de trabajo

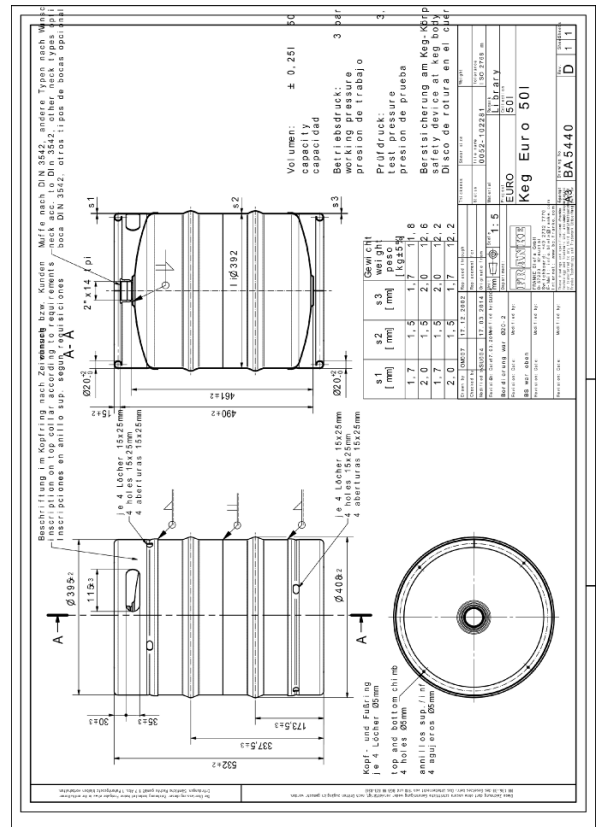
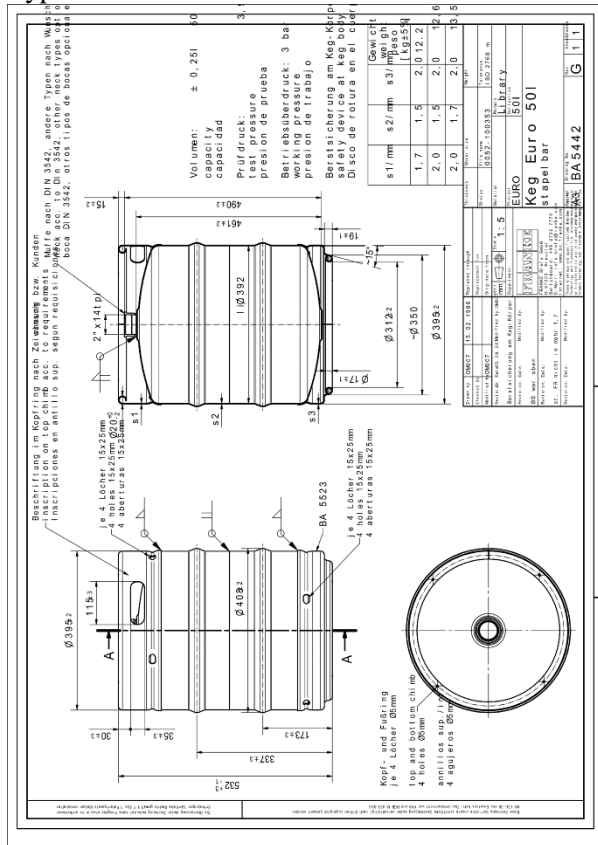
Safety device as keg-body
 Disco de rotura en el cuerpo del barril

s1/mm	s2/mm	s3/mm	Weight peso [kg(15%)]
1.7	1.5	1.7	8.6
2.0	1.5	2.0	8.9
2.0	1.5	1.7	8.9
2.0	1.5	2.0	9.2

BLEFA
 Technisch
 Keg DIN 202
 Hersteller / fabricante



Typ KEG - EURO



Beschreibung im Kopfring nach Zeichnung bzw. Kunden
 inscription on top collar according to customer's
 inscripciones en anillo sup. según requisiciones

Mifre nach DIN 3542; andere Typen nach Zeichnung bzw. Kunden
 boca DIN 3542; otros tipos de bocas según dibujo

Kopf- und Führung
 top and bottom collar
 4 hohle 80mm
 anillos sup./inf.
 4 aperturas 80mm

Volumen:
 capacidad
 3,0 ltr

Prüfdruck:
 presión de prueba
 3,0 bar

Betriebsdruck:
 presión de trabajo
 3,0 bar

s1	s2	s3	GW/GH
[mm]	[mm]	[mm]	[kg/s]
1,7	1,5	1,1	1,5
2,0	1,5	2,0	10,2
1,7	1,5	2,0	9,8
2,0	1,5	1,7	9,9

BLEFA.
 Technische EURO
 Keg Euro 301

BA 10976

Beschreibung im Kopfring
 inscription on top collar
 inscripciones en anillo sup. según requisiciones

Mifre nach DIN 3542; andere Typen nach Zeichnung bzw. Kunden
 boca DIN 3542; otros tipos de bocas según dibujo

Kopf- und Führung
 top and bottom collar
 4 hohle 80mm
 4 aperturas 80mm

Volumen:
 capacidad
 3,0 ltr

Prüfdruck:
 presión de prueba
 3,0 bar

Betriebsdruck:
 presión de trabajo
 3,0 bar

s1	s2	s3	GW/GH
[mm]	[mm]	[mm]	[kg/s]
1,7	1,5	2,0	10,2
1,7	1,5	2,0	9,8
2,0	1,5	2,0	10,3

BLEFA.
 Technische EURO
 Keg Euro 301

BA 10979

Beschreibung im Kopfring nach Zeichnung bzw. Kunden
 inscription on top collar according to customer's
 inscripciones en anillo sup. según requisiciones

Mifre nach DIN 3542; andere Typen nach Zeichnung bzw. Kunden
 boca DIN 3542; otros tipos de bocas según dibujo

Kopf- und Führung
 top and bottom collar
 4 hohle 80mm
 4 aperturas 80mm

Volumen:
 capacidad
 3,0 ltr

Prüfdruck:
 presión de prueba
 3,0 bar

Betriebsdruck:
 presión de trabajo
 3,0 bar

s1	s2	s3	GW/GH
[mm]	[mm]	[mm]	[kg/s]
1,7	1,5	1,7	9,5
2,0	1,5	2,0	10,3
1,7	1,5	2,0	9,5
2,0	1,5	1,7	9,9

BLEFA.
 Technische EURO
 Keg Euro 251

BA 10977

Beschreibung im Kopfring
 inscription on top collar
 inscripciones en anillo sup. según requisiciones

Mifre nach DIN 3542; andere Typen nach Zeichnung bzw. Kunden
 boca DIN 3542; otros tipos de bocas según dibujo

Kopf- und Führung
 top and bottom collar
 4 hohle 80mm
 4 aperturas 80mm

Volumen:
 capacidad
 3,0 ltr

Prüfdruck:
 presión de prueba
 3,0 bar

Betriebsdruck:
 presión de trabajo
 3,0 bar

s1	s2	s3	GW/GH
[mm]	[mm]	[mm]	[kg/s]
1,7	1,4	2,0	9,5
1,7	1,5	2,0	9,9
2,0	1,5	2,0	10,3

BLEFA.
 Technische EURO
 Keg Euro 251

BA 10980

Bezeichnung im Köpfling
 nach Zeichnung bzw. Kundenwunsch
 inscription on top skirt
 Inscrpciones en anillo sup.
 según requisiciones

Kopf- und Fähring
 top and bottom skirt
 je 4 Löcher 65 mm
 4 aperturas 65 mm

Volumen:
 capacity
 capacidad
 10 ± 0,1 l
 4,7 kg ± 5%

Betriebsdruck:
 test pressure
 presión de prueba
 3 bar
 3,9 bar

Prüfdruck:
 working pressure
 presión de trabajo
 3 bar

Berstsicherung am Keg-Körper
 safety device at keg body
 Disco de rotura en el cuerpo

Bleftechnik
 KEG EURO 201

Volumen:
 capacity
 capacidad
 10 ± 0,1 l
 4,7 kg ± 5%

Betriebsdruck:
 test pressure
 presión de prueba
 3 bar
 3,9 bar

Prüfdruck:
 working pressure
 presión de trabajo
 3 bar

Berstsicherung am Keg-Körper
 safety device at keg body
 Disco de rotura en el cuerpo

Bleftechnik
 KEG EURO 201

Bezeichnung im Köpfling
 nach Zeichnung bzw. Kundenwunsch
 inscription on top skirt
 Inscrpciones en anillo sup.
 según requisiciones

Kopf- und Fähring
 top and bottom skirt
 je 4 Löcher 65 mm
 4 aperturas 65 mm

Volumen:
 capacity
 capacidad
 10 ± 0,1 l
 4,7 kg ± 5%

Betriebsdruck:
 test pressure
 presión de prueba
 3 bar
 3,9 bar

Prüfdruck:
 working pressure
 presión de trabajo
 3 bar

Berstsicherung am Keg-Körper
 safety device at keg body
 Disco de rotura en el cuerpo

Bleftechnik
 KEG EURO 201

Volumen:
 capacity
 capacidad
 10 ± 0,1 l
 4,7 kg ± 5%

Betriebsdruck:
 test pressure
 presión de prueba
 3 bar
 3,9 bar

Prüfdruck:
 working pressure
 presión de trabajo
 3 bar

Berstsicherung am Keg-Körper
 safety device at keg body
 Disco de rotura en el cuerpo

Bleftechnik
 KEG EURO 201

Typ KEG - 278

Standard 2x14 tp
 andere Typen nach Wunsch
 standard 2x14 tp
 otros tipos de bocas opcionales

Bezeichnung im Köpfling
 nach Zeichnung bzw. Kundenwunsch
 inscription on top skirt
 Inscrpciones en anillo sup.
 según requisiciones

Kopf- und Fähring
 top and bottom skirt
 je 4 Löcher 65 mm
 4 aperturas 65 mm

Volumen:
 capacity
 capacidad
 10 ± 0,1 l
 4,7 kg ± 5%

Betriebsdruck:
 test pressure
 presión de prueba
 3 bar
 3,9 bar

Prüfdruck:
 working pressure
 presión de trabajo
 3 bar

Berstsicherung am Keg-Körper
 safety device at keg body
 Disco de rotura en el cuerpo del lami

Bleftechnik
 KEG 0278 101

Volumen:
 capacity
 capacidad
 10 ± 0,1 l
 4,7 kg ± 5%

Betriebsdruck:
 test pressure
 presión de prueba
 3 bar
 3,9 bar

Prüfdruck:
 working pressure
 presión de trabajo
 3 bar

Berstsicherung am Keg-Körper
 safety device at keg body
 Disco de rotura en el cuerpo del lami

Bleftechnik
 KEG 0278 101

Standard 2x14 tp
 andere Typen nach Wunsch
 standard 2x14 tp
 otros tipos de bocas opcionales

Bezeichnung im Köpfling
 nach Zeichnung bzw. Kundenwunsch
 inscription on top skirt
 Inscrpciones en anillo sup.
 según requisiciones

Kopf- und Fähring
 top and bottom skirt
 je 4 Löcher 65 mm
 4 aperturas 65 mm

Volumen:
 capacity
 capacidad
 10 ± 0,1 l
 4,7 kg ± 5%

Betriebsdruck:
 test pressure
 presión de prueba
 3 bar
 3,9 bar

Prüfdruck:
 working pressure
 presión de trabajo
 3 bar

Berstsicherung am Keg-Körper
 safety device at keg body
 Disco de rotura en el cuerpo del lami

Bleftechnik
 KEG 0278 101

Volumen:
 capacity
 capacidad
 10 ± 0,1 l
 4,7 kg ± 5%

Betriebsdruck:
 test pressure
 presión de prueba
 3 bar
 3,9 bar

Prüfdruck:
 working pressure
 presión de trabajo
 3 bar

Berstsicherung am Keg-Körper
 safety device at keg body
 Disco de rotura en el cuerpo del lami

Bleftechnik
 KEG 0278 101

