

ÚRAD PRE NORMALIZÁCIU, METROLÓGIU A SKÚŠOBNÍCTVO
SLOVENSKEJ REPUBLIKY

Štefanovičova 3, P.O.BOX 76, 810 05 Bratislava

Rozhodnutie č. 960/142/98-301 zo dňa 27.02.1998, ktorým sa vydáva

O S V E D Č E N I E
O SCHVÁLENÍ TYPU MERADLA

Na žiadosť Techem, spol. s r.o., Hattalova 12, 831 03 Bratislava, Úrad pre normalizáciu, metrológiu a skúšobníctvo SR na základe § 7 a 12 zákona č. 505/1990 Zb. o metrológii

s c h v á ľ u j e

jednovektový lopatkový bytový vodomer na teplú vodu, typ W ako určené meradlo, pri dodržaní technických údajov a podmienok uvedených v prílohe tohto Rozhodnutia.

Výrobca: TECHEM AG, SRN

Zmeny technických údajov meradla a podmienok nie sú dovolené. Schválený typ meradla podlieha povinnému overeniu pred uvedením do obehu a počas jeho používania. Platnosť tohto Osvedčenia končí dňom 27.02.2008.

Meradlu sa pridružuje štátna značka schváleného typu meradla:

TSQ 142/98-301

ktorá musí byť uvedená na každom meradle tohto typu.

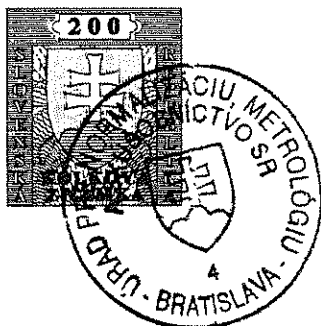
Zdôvodnenie:

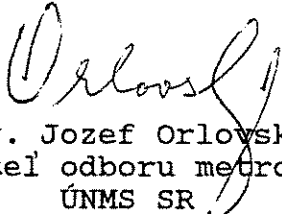
Uvedený typ meradla spĺňa všetky metrologické a technické požiadavky príslušných predpisov, čo bolo zistené a potvrdené skúškou typu vykonanou Službami legálnej metrológie Slovenskej republiky Banská Bystrica.

Poučenie o odvolaní :

Proti tomuto Rozhodnutiu je možné podať na ÚNMS SR rozklad do 15 dní odo dňa jeho doručenia žiadateľovi.

Príloha je neoddeliteľnou súčasťou tohto Rozhodnutia. Obsahuje celkovo 5 strán, z toho 3 strany textu a 2 strany obrazovej prílohy.




Ing. Jozef Orlovský
riaditeľ odboru metrológie
ÚNMS SR

JEDNOVTOKOVÝ LOPATKOVÝ BYTOVÝ VODOMER NA TEPLÚ VODU Typ W

1. Základné údaje

Výrobca : Techem AG, SRN
Typ : W
Dodávateľ vodomerov: Techem
Hattalova 12, 831 03 Bratislava

Štátna značka schváleného typu : TSQ 142/98-301

2. Popis meradla

Vodomer typ W je konštrukčne vyhotovený podľa obr. č.1

- jednovtokový lopatkový so šiestimi lopatkami
- s vnútornou hradidlovou reguláciou (pootáčaním hornej hradidlovej dosky)
- so spodnými hraditkami odmernej komory
- s magnetickou spojkou
- je možné montovať do horizontálnej (H) alebo vertikálnej (V) polohy

Počítadlo vodomera:

- je suchobežné, pracujúce v atmosférickom prostredí
- je spojené s telesom vodomera prostredníctvom objímky červenej farby
- je kombinované valčekové s ručičkovým - 8 valčekov a 1 číselník s ručičkou (obr. č.2)

3. Základné technické a metrologické údaje chyba merania pretečeného objemu:

- spodný merací rozsah $\pm 5 \%$
- horný merací rozsah $\pm 3 \%$



menovitá svetlost [mm] uchytenie	DN 15 G 3/4 G 1	
metrologická trieda ISO	A	B
poloha inštalácie	H alebo V	H
maximálny prietok [m ³ /h]	3	3
menovitý prietok [m ³ /h]	1.5	1.5
prechodový prietok [m ³ /h]	0.15	0.12
minimálny prietok [m ³ /h]	0.06	0.03
menovitý tlak [MPa]	1	1
max. tlak. strata [MPa]	0.1	0.1
max. teplota [°C]	90	90
stavebná dĺžka [mm]	80 / 110	
hodnota dielika [dm ³]	0.05	
kapacita počítadla [dm ³]	9999999,9	

pol. inštalácie: H - horizontálna ± 5 °, V - vertikálna ± 5 °

4. Skúška

Schválenie typu meradla sa vydáva na základe technickej skúšky, ktorá sa uskutočnila podľa PNÚ 1425.2 a OIML č. 72. Skúškou bolo zistené, že vodomery zodpovedajú ČSN 25 7801.

5. Údaje na meradle

Na číselníku počítadla vodomera, sú vyznačené nasledovné údaje:

- dodávateľ **TECHEM**
- úradná značka schválenia typu **TSQ 142/98-301**
- menovitý prietok **Qn 1,5**
- metrologická trieda **A**
- poloha inštalácie **horizontálna (H)**
vertikálna (V)
- max. teplota **90 °C**
- rok výroby **napr. 1998**

Na kryte počítadla je uvedené výrobné číslo vodomera
napr. 91696992

Na telese vodomera je šípkami vyznačený smer prúdenia vody.



6. Overenie

Vodomer sa skúša podľa PNÚ 1425.2. Pri vyhovujúcom vodomere sa zaistí nerozoberateľnosť objímky jednou úradnou značkou.

7. Doba platnosti overenia

Doba platnosti overenia je stanovená na 4 roky.

8. Vzorky meradiel

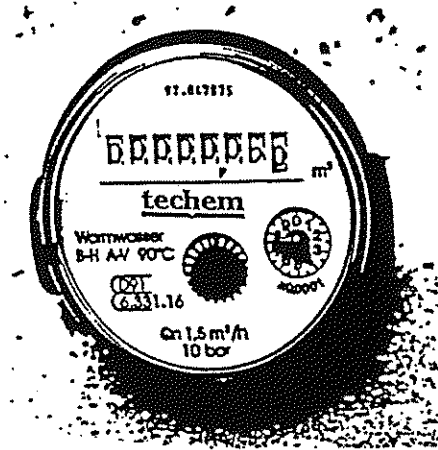
Posúdenie a skúška, na základe ktorých sa vydáva rozhodnutie o schválení typu meradla, sa uskutočnili na 5 vzorkách vodomeroch. Vzorka meradla je uložená v SLM SR MP BRATISLAVA.



Vypracoval:
Marczel František

Ing. Ladislav Hudoba
riaditeľ SLM SR MP
Bratislava

Jozef Slámka
riaditeľ SLM SR
Banská Bystrica



Obr. č.1 Vodomer na teplú vodu typ W



Obr. č.2 Počítadlo vodomera na teplú vodu typ W

